

Einladung  
**Mit dem Rad entlang der Saale durch Sachsen-Anhalt**  
**vom 21.08. – 28.08.2012**  
8-tägige Fahrradreise -

Sehr geehrte Damen und Herren,

LFW-Studienreisen möchte Sie im Sommer erstmals zu einer **Fahrradreise** in die **Saale-Unstrut-Region** einladen. Die **Saale** ist einer der bedeutendsten Nebenflüsse der Elbe und der **Radwanderweg** begleitet den über 400 km langen Fluss von der Quelle im Fichtelgebirge durch die Bundesländer Bayern, Thüringen und Sachsen-Anhalt bis zu seiner Mündung in die Elbe. Im Oberlauf ist die Landschaft eher bergig, flacher und ein wenig gemütlicher wird es ab Saalfeld. Die weitläufigen Saaleauen, tiefgrünen Wälder und der naturbelassene Flusslauf machen diese eindrucksvolle Landschaft aus. Das Schönste sind die Burgen und Schlösser, die zu beiden Seiten in dichter Folge das „**Blaue Band durch Sachsen-Anhalt**“ säumen. Sowohl die deutschen Dichter und Denker Goethe und Schiller als auch der Komponist Georg Friedrich Händel u.a. schöpften aus dieser Landschaft ihre Inspiration.

**Saalfeld** ist der Ausgangspunkt dieser Reise. Weiter geht es durch das Mittlere Saaletal nach Jena. Die Stadt Naumburg mit dem berühmten Dom und das Weinanbaugebiet um Freyburg liegen in dieser reizvollen Landschaft, die geprägt ist von scharf profilierten Wellenkalkbergen, blumigen Felssteppen und dem beeindruckenden Saale-Canyon. Vorbei an der Domstadt Merseburg und Bad Dürrenberg radeln Sie weiter nach Halle, der Geburtsstadt Händels. Der Radweg verläuft größtenteils auf asphaltierten Strecken, landwirtschaftlich genutzten Wegen und gelegentlich auf wenig befahrenen Landstraßen. Unterwegs bleibt immer wieder Zeit für Besichtigungen und Besuche der vielen interessanten Sehenswürdigkeiten, die an der Strecke liegen. Die einzelnen Etappen sind 20 – max. 55 km lang). Bitte entnehmen Sie den genauen Reiseverlauf dem beigefügten Detailprogramm.

**Termin:**

**21.08. – 28.08.2012** (Sommerferien NS)

**Teilnehmerbeitrag:**

**850,-- €** pro Person.

Darin sind folgende Leistungen enthalten:

- Busfahrt im modernen Reisebus Osnabrück – Saalfeld und Halle – Osnabrück
- Unterbringung in guten bis sehr guten Mittelklassehotels in Doppelzimmern mit Du/WC
- Frühstück;
- 6 x Abendessen
- sehr gutes Leihfahrrad (10,-- € pro Tag)
- Gepäcktransport von Hotel zu Hotel
- Eintrittsgelder bei Besichtigungen mit Führung
- örtliche Fremdenführungen
- Insolvenzversicherung
- Reisebegleitung



**Reisebegleitung:**

**Klaus Funke**, Wallenhorst

Einzelzimmer stehen begrenzt zur Verfügung. **EZ-Zuschlag: 135,-€**

Die Teilnehmerzahl ist begrenzt. Bei Interesse bitten wir daher um baldige **schriftliche** Anmeldung auf beiliegendem Formular oder per Email. Mindestteilnehmerzahl: 18 Personen.

Nach Anmeldung erhalten Sie von uns den Sicherungsschein. Wir erbitten dann eine Anzahlung von **10 %** des Reisepreises.

**Auf Wunsch besteht die Möglichkeit, ein Elektrofahrrad zu buchen: Preis 22,-- € pro Tag.**

Mit freundlichen Grüßen  
LFW-Studienreisen

Veranstalter: LFW-Studienreisen

**Programm** (Änderungen vorbehalten)

**01. Tag, Dienstag, 21.08.12 Osnabrück – Saalfeld**

Morgens Busfahrt von GMHütte/Osnabrück über Paderborn und Bad Hersfeld nach **Saalfeld**. Zu beiden Seiten der Saale erstreckt sich die Stadt und Baumeister aller Epochen hinterließen hier ihre Spuren. Die historische



*Feengrotten*

Altstadt erhielt aufgrund dieser Zeugen den Beinamen "*Steinerne Chronik Thüringens*". Hier beziehen Sie Ihre Zimmer im **3\*Hotel Anker**. Nach der Übergabe der Mieträder starten Sie gleich eine kleine Tour zu den sehenswerten Saalfelder Feengrotten, die zu den farbenprächtigsten Schaugrotten der Welt zählen. In der Grotenschänke essen Sie heute zu Abend.



**02. Tag, Mittwoch, 22.08.12 Saalfeld – Kahla** (ca. 36 km)

Ab heute morgen wird Ihr Gepäck **täglich** zur nächsten Hotelübernachtung befördert und für Sie beginnt Ihre erste Etappe. Direkt am Fluss radeln Sie nun in Richtung Rudolstadt. Auf der anderen Saaleseite grüßt Sie schon das Barockschloss Heidecksburg, ein Meisterstück des Deutschen Barock. Ihr Ziel ist die Porzellanstadt **Kahla**. Zimmerbezug im **3\*Hotel „Zum Stadttor“**. Die Leuchtenburg „*Königin des Saalefels*“ liegt hier in der wunderschönen Thüringer Landschaft zu Füßen der Stadt. Sie spazieren hinauf zur Burg und in dem historischen Gemäuer erwartet Sie Ihr Abendessen. Anschließend erfolgt der Transfer zurück zum Hotel.

**03. Tag, Donnerstag, 23.08.12 Kahla – Jena** (ca. 24 km)

Nach einem Stadtrundgang durch die historische Altstadt von Kahla radeln Sie nun weiter am Fluss entlang zur Universitätsstadt **Jena**, sicher auch bekannt als Optikerstadt, zumal hier die internationale Unternehmensgruppe der Carl Zeiss GmbH ihren Sitz hat. Zimmerbezug im **4\*Hotel zum Schwarzen Bär**. Sicher bleibt noch Zeit für einen geführten Stadtrundgang, ehe Sie in einem netten Restaurant zu Abend essen.



**04. Tag, Freitag, 24.08.12 Jena – Naumburg** (ca. 55 km)



Marktplatz in Naumburg

Ein imposantes Landschaftsbild bietet sich schon gleich zu Beginn Ihrer heutigen Etappe. Wie eine großartige Gebirgslandschaft mit den hervorspringenden Wellenkalkbergen zeigt sich bald der imposante „*Saale-Canyon*“.

Bald erscheinen am linken Flussufer die „*Dornburger Schlösser*“, ein einmaliges Ensemble aus Gotischem Schloss, Renaissance- und Rokokkoschloss und wunderschönem Schlosspark. Es schließt sich eine Führung an. Genießen Sie von hier einen traumhaften Blick auf die Saale. Nach der Mittagspause radeln Sie weiter nach Bad Kösen. Die Rudelsburg und Burg Saaleck liegen noch auf Ihrem Weg. Die ersten Weinberge des Saale-Unstrut-Anbaugebietes begleiten Sie nun bis in die Domstadt **Naumburg**. Zimmerbezug im **3\*Hotel Stadt Aachen**; Abendessen

### 05. Tag, Samstag, 25.08.12 Naumburg

Am Vormittag macht Sie ein geführter Stadtrundgang mit den Sehenswürdigkeiten der fast 1000jährigen Stadt bekannt. Das Wahrzeichen der Stadt, der „*Naumburger Dom St. Peter und Paul*“, zählt zu den berühmtesten deutschen Bauwerken des Mittelalters. Eine anschließende kleine Radtour bringt Sie nach **Freyberg** zur bekannten „Rotkäppchen Sektkellerei“. Hier sind Sie zur Besichtigung und Sektprobe eingeladen.

Der Rest des Tages bleibt frei für eigene Unternehmungen, zumal an diesem Wochenende das „*Naumburger Weinfest*“ mit vielen musikalischen Veranstaltungen auf dem Holzmarkt stattfindet. Übernachtung in Naumburg

### 06. Tag, Sonntag, 26.08.12 Naumburg – Merseburg (ca. 40 km)

Durch Auenwälder und Wiesen geht es nun wieder per Rad zunächst zur ehemaligen Residenzstadt **Weißenfels**; ehe Sie dann – immer entlang der Saale - **Bad Dürrenberg** mit dem größten Gradierwerk Europas (850 m) erreichen. Von weitem grüßt Sie schon bald das vieltürmige Dom- und Schlossensemble der Stadt **Merseburg**.

Die bekannte Dom- und Hochschulstadt zählt zu den ältesten Städten Mitteldeutschlands. Der Dom St. Johann und Laurentius, eines der Merseburger Baudenkmale auf der „*Straße der Romanik*“, ist sicher einen Besuch wert.

Zimmerbezug im **4\* Best Western Hotel Merseburg**; Abendessen



### 07. Tag, Montag, 27.08.12 Merseburg – Halle (ca. 20 km)

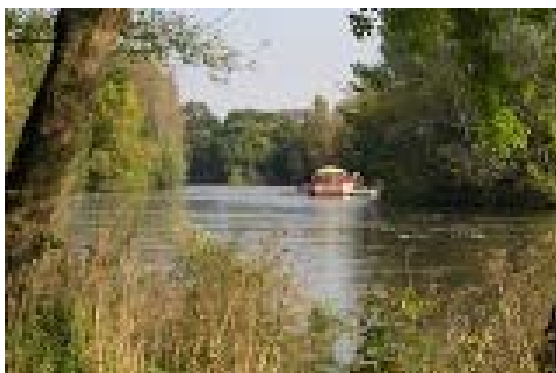


Heute Morgen geht es weiter nach **Halle**, Ihrer letzten Etappe auf dem Saaleradweg. Hier in der Geburtsstadt des großartigen Komponisten Georg Friedrich Händel und auch größten Stadt im Bundesland Sachsen-Anhalt endet nun Ihre Radreise.

Nach dem Zimmerbezug im **4\* Hotel Ankerhof**, steht noch ein geführter Stadtrundgang auf Ihrem Programm. Abendessen

### 08. Tag, Dienstag, 28.08.12 Rückreise

Nach dem Frühstück erfolgt Ihre Busrückreise nach Osnabrück.



*Entlang der Saale*